

LEGO® 元件总览 45544



10x
轴套, 1/2单位, 黄色
4239601



10x
轴套, 1单位, 灰色
4211622



60x
带摩擦的连接销, 2单位, 黑色
4121715



10x
连接销, 2单位, 灰色
4211807



8x
带轮轴的连接销, 2单位, 米黄色
4666579



6x
连接销, 3单位, 米黄色
4514554



20x
带摩擦/轮轴的连接销, 2单位, 蓝色
4206482



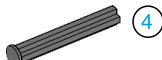
30x
带摩擦的连接销, 3单位, 蓝色
4514553



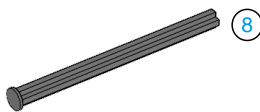
22x
带轴套的连接销, 3单位, 红色
4140806



2x
带螺柱的轮轴, 3单位, 深米黄色
6031821



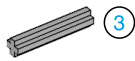
2x
带末端的轮轴, 4单位, 深灰色
4560177



2x
带末端的轮轴, 8单位, 深灰色
4499858



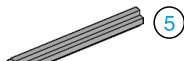
10x
轮轴, 2单位, 红色
4142865



14x
轮轴, 3单位, 灰色
4211815



4x
轮轴, 4单位, 黑色
370526



6x
轮轴, 5单位, 灰色
4211639



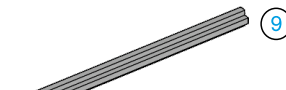
4x
轮轴, 6单位, 黑色
370626



5x
轮轴, 7单位, 灰色
4211805



2x
轮轴, 8单位, 黑色
370726



2x
轮轴, 9单位, 灰色
4535768



2x
轮轴, 10单位, 黑色
373726



2x
轮轴, 12单位, 黑色
370826



4x
指针, 3单位, 白色
4173941



4x
T形梁, 3x3单位, 黑色
4552347



4x
带十字孔的梁, 2单位,
黑色
6006140



2x
梁, 3单位, 黑色
4142822



4x
梁, 3单位, 绿色
6007973



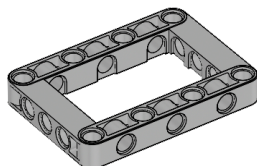
4x
梁, 3单位, 红色
4153718



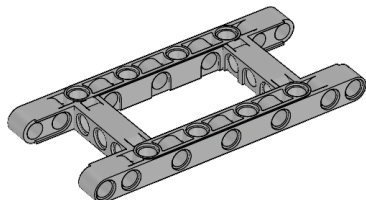
4x
梁, 3单位, 蓝色
4509376



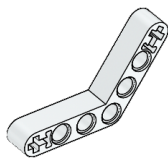
4x
梁, 3单位, 黄色
4153707



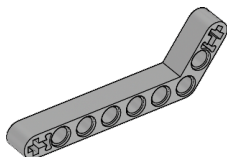
3x
框架, 5x7单位, 灰色
4539880



1x
框架, 5x11单位, 灰色
4540797



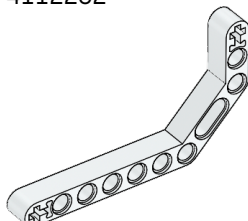
6x
角梁, 4x4单位, 白色
4509912



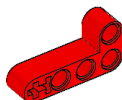
4x
角梁, 3x7单位, 灰色
4211624



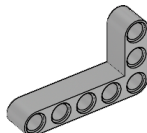
4x
角梁, 4x6单位, 黑色
4112282



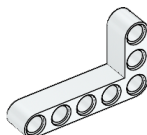
4x
双角梁, 3x7单位, 白色
4495412



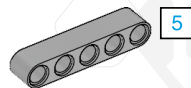
6x
角梁, 2x4单位, 红色
4141270



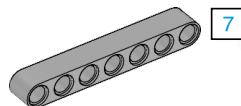
2x
角梁, 3x5单位, 灰色
4211713



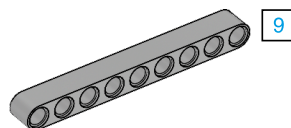
4x
角梁, 3x5单位, 白色
4585040



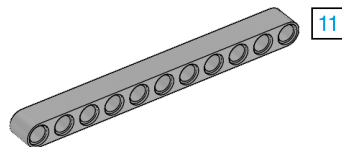
4x
梁, 5单位, 灰色
4211651



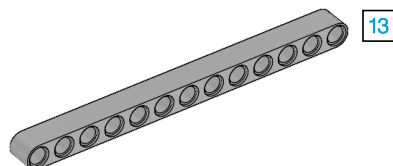
4x
梁, 7单位, 灰色
4495930



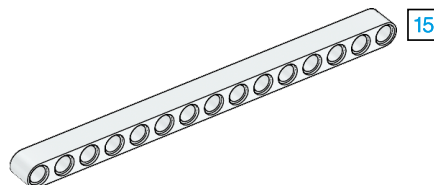
6x
梁, 9单位, 灰色
4211866



4x
梁, 11单位, 灰色
4611705



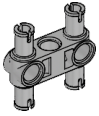
6x
梁, 13单位, 灰色
4522934



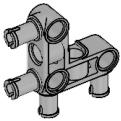
6x
梁, 15单位, 白色
4542578



4x
双连接销, 3单位, 灰色
4560175



6x
双连接销, 3x3单位, 灰色
4225033



4x
带角连接销,
3x3单位, 灰色
4296059



8x
交叉块, 2单位, 灰色
4211775



8x
交叉块, 3单位, 深灰色
4210857



6x
交叉块, 3x2单位, 灰色
4538007



8x
双交叉块, 3单位, 黑色
4121667



4x
交叉块叉, 2x2单位, 黑色
4162857



4x
交叉块, 2x2单位, 黑色
4140430



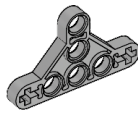
2x
交叉梁, 2x1单位, 红色
6008527



2x
带手柄的连接销, 3单位, 黑色
4563044



2x
1/2 梁, 4单位, 黑色
4142236



4x
1/2 三角梁, 5x3单位, 灰色
6009019



2x
3轮辐角块, 3x120°, 灰色
4502595



4x
管子, 2单位, 灰色
4526985



6x
套管/轮轴延长器, 2单位, 红色
4513174



4x
角块 1, 0°, 黑色
4107085



4x
角块 2, 180°, 黑色
4107783



2x
角块, 6(90°), 黑色
4107767



4x
带十字孔的橡胶梁, 2单位, 黑色
4198367



4x
齿轮, 8齿, 深灰色
4514559



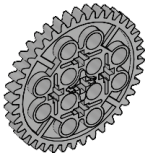
2x
锥齿轮, 12齿, 米黄色
4565452



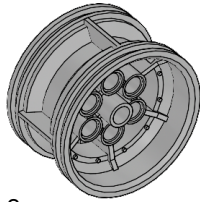
4x
齿轮, 16齿, 灰色
4640536



4x
齿轮, 24齿, 深灰色
4514558



2x
齿轮, 40齿, 灰色
4285634



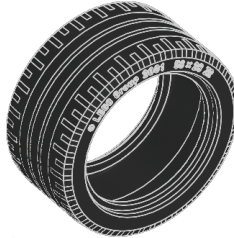
2x
轮毂, 43.2x26 mm, 灰色
4634091



4x
链齿轮, 40.7x15 mm, 黑色
4582792



2x
双锥齿轮, 12齿, 黑色
4177431



2x
低轮胎, 56x28 mm, 黑色
6035364



1x
右弯面板, 5x11单位, 黑色
4543490



2x
双锥齿轮, 20齿, 黑色
4177430



4x
轮胎, 30.4x4 mm, 黑色
6028041



1x
左弯面板, 5x11单位, 黑色
4541326



2x
双锥齿轮, 36齿, 黑色
4255563



4x
轮毂, 24x4 mm, 深灰色
4587275



1x
左弯面板, 3x5单位, 黑色
4566251



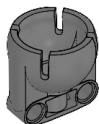
2x
蜗轮, 灰色
4211510



1x
钢球, 金属银
6023956



4x
齿轮, 4齿, 黑色
4248204



1x
球座, 深灰色
4610380



2x
转台底, 28齿规格, 灰色
4652235



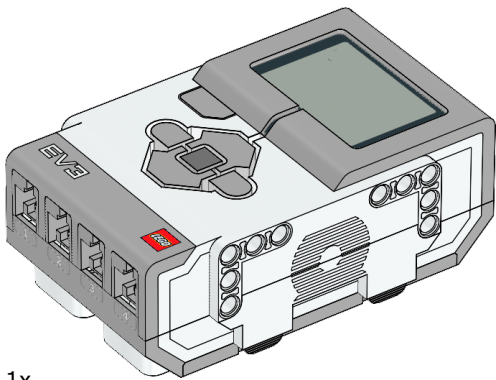
54x
轨道, 5x1.5单位, 黑色
6014648



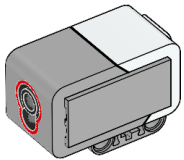
1x
右弯面板, 3x5单位, 黑色
4566249



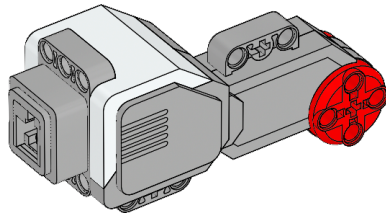
2x
转台顶, 28齿规格, 黑色
4652236



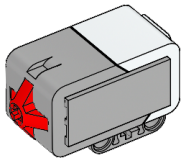
1x
Ev3 控制器
6009996



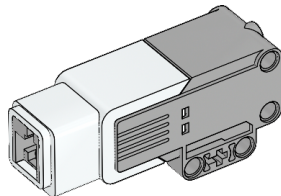
1x
颜色传感器
6008919



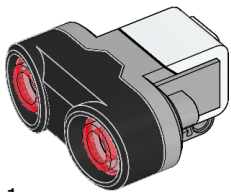
2x
大型电机
6009430



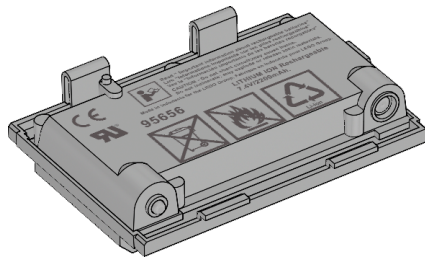
2x
触动传感器
6008472



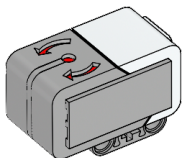
1x
中型电机
6008577



1x
超声波传感器
6008924

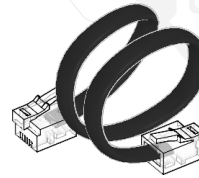


1x
可充电电池
6012820



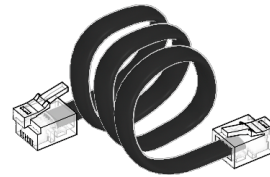
1x
陀螺仪传感器
6008916

25 cm/10 in.



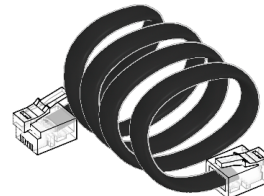
4x
电线, 25 cm/10 in.
6024581

35 cm/14 in.



2x
电线, 35 cm/14 in.
6024583

50 cm/20 in.



1x
电线, 50 cm/20 in.
6024585



1x
USB 电线
6036901